



Better for the plant Better for the planet

Nádoby na pěstování Root Pouch jsou vyrobeny z recyklovaných PET lahví a přírodních vláken.



Na 56 litrový květináč je potřeba
4,5 - 5,5 lahve



do balíku se vejde 260 ks
na 1 balík se tak spotřebuje
1 170 - 1 430 lahví

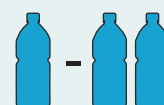
18 litrů
2 - 3 lahve



580 ks v balíku
1 160 - 1 740 lahví



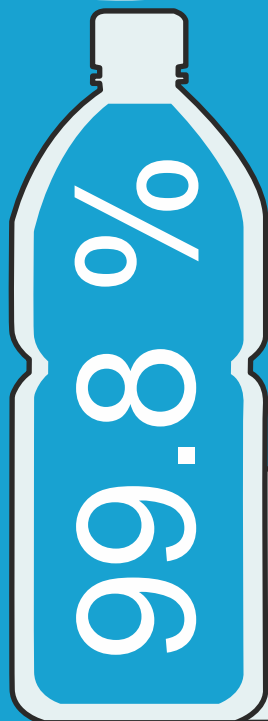
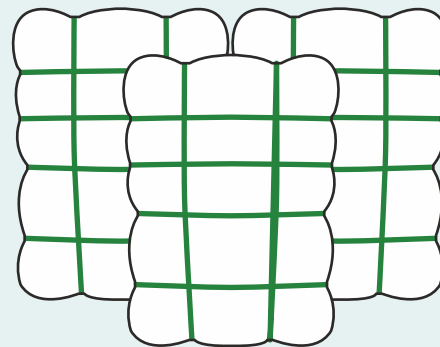
11 litrů
1 - 2 lahve



750 ks v balíku
750 - 1 500 lahví

Každý balík Root Pouch květináčů odstraní v průměru

1 450 plastových lahví
ze životního prostředí



všech produktů
Root Pouch je vyrobeno
z recyklovaných materiálů!



bez BPA plastů



odolné proti UV záření

Root Pouch odstraní průměrně 400 metrických tun PET lahví za rok

Uhlíková stopa Root Pouch

Textilie Root Pouch se vyrábí pouze z recyklovaných lahví a nikoliv nových fosilních zdrojů.

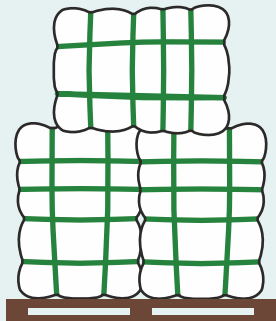
Root Pouch květináče se skládají a stlačují do balíků.

Tyto balíky umožňují přepravit pomocí jedné palety mnohem větší množství květináčů, protože nepřeppravují vzduch.

Menší nároky na přepravu a skladování podstatně snižují náklady.



Root Pouch



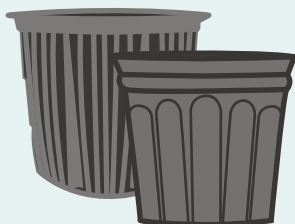
Root Pouch s kapacitou 96 litrů

1 200 květináčů na paletu

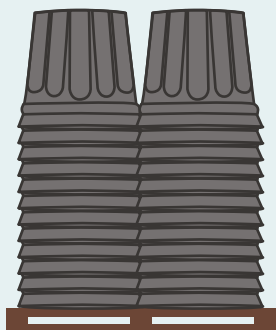
28 800 květináčů na nákladní vůz

Každá paleta s Root Pouch odstraňuje průměrně 10 200 plastových PET lahví ze skládek nebo oceánů.

Současně eliminuje potřebu vyrábět nové černé plastové květináče z fosilních zdrojů.



Plastový květináč



Plastové květináče s kapacitou 96 litrů

200 květináčů na paletu

4 800 květináčů na nákladní vůz

Průměrný poměr mezi přepravou a skladováním je 1:6

Pokud se tedy bavíme o přepravě stejné velikosti květináčů,

tak na každý jeden kamion s Root Pouch květináči připadá 6 kamionů s plastovými květináči.

Přeprava Root Pouch



Přeprava plastových květináčů

