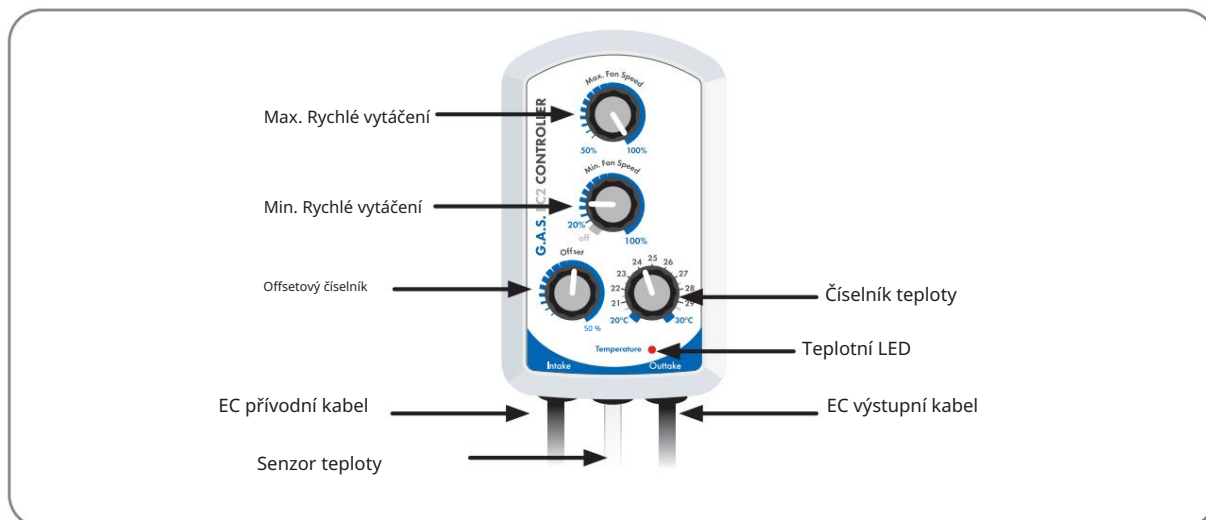


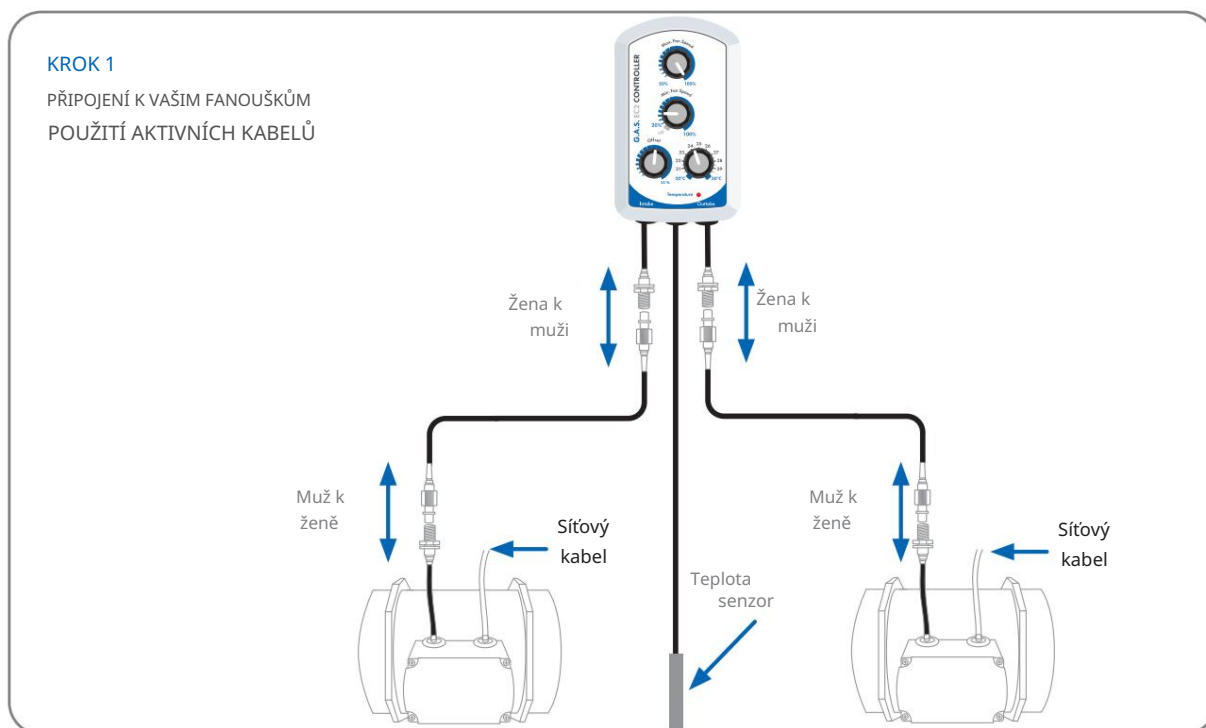
GLOBAL AIR SUPPLIES UK

OVLADAČ EC 2



KROK 1

PŘIPOJENÍ K VAŠIM FANOUŠKŮM
POUŽITÍ AKTIVNÍCH KABELŮ



KROK 2

NASTAVENÍ TEPLoty

Otočením ovladače teploty nastavte teplotu. Regulátor bude udržovat minimální otáčky ventilátoru, dokud není dosaženo nastavené teploty, poté bude otáčky ventilátoru postupně zvyšovat podle potřeby. Ventilátory pobeží na maximální otáčky, pokud teplota dosáhne 2°C nad nastavenou teplotou.

Při překročení nastavené teploty se rozsvítí LED kontrolka teploty.



KROK 3

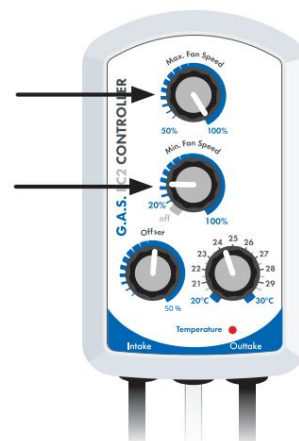
NASTAVENÍ MAXIMÁLNÍ A MINIMÁLNÍ RYCHLOSTI VENTILÁTORU

Otočte Max. Rychlá volba pro nastavení maximální rychlosti ventilátoru. Tuto rychlost lze nastavit mezi 50 % a 100 %.

Otočte min. Rychlá volba pro nastavení minimální rychlosti ventilátoru. Tu lze nastavit mezi vypnutou a 100% rychlostí.

Max. rychlé vytáčení

Min. rychlé vytáčení



KROK 4

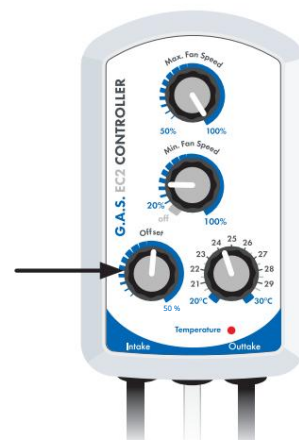
NASTAVENÍ OFFSET VENTILÁTORU

Offset ventilátoru je procentuální snížení rychlosti sacího ventilátoru ve srovnání s výstupním ventilátorem. Toho se využívá k vytvoření podtlaku.

Posun může být 0 % až 50 %.

Pokud je nastaveno na 20 %, bude sací ventilátor běžet o 20 % pomaleji než výstupní ventilátor.

Offsetový číselník



SENZOR TEPLoty

POLOHA VE STŘEDU VAŠEHO POKOJU

Teplotní senzor bude nejlépe fungovat ve středu vaší místnosti. Měli byste zajistit ventilaci vzduchu, abyste zabránili vzniku horkých míst, jako je DiffuseAir nebo oscilační ventilátory.

Nejllepších výsledků dosáhnete zastíněním sondy před přímým světlem.

