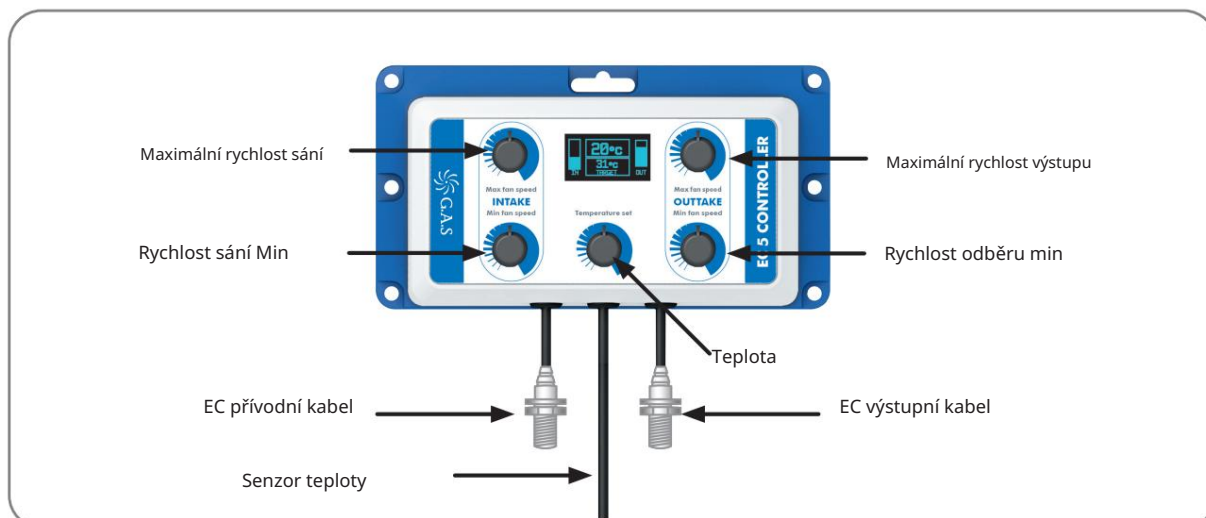
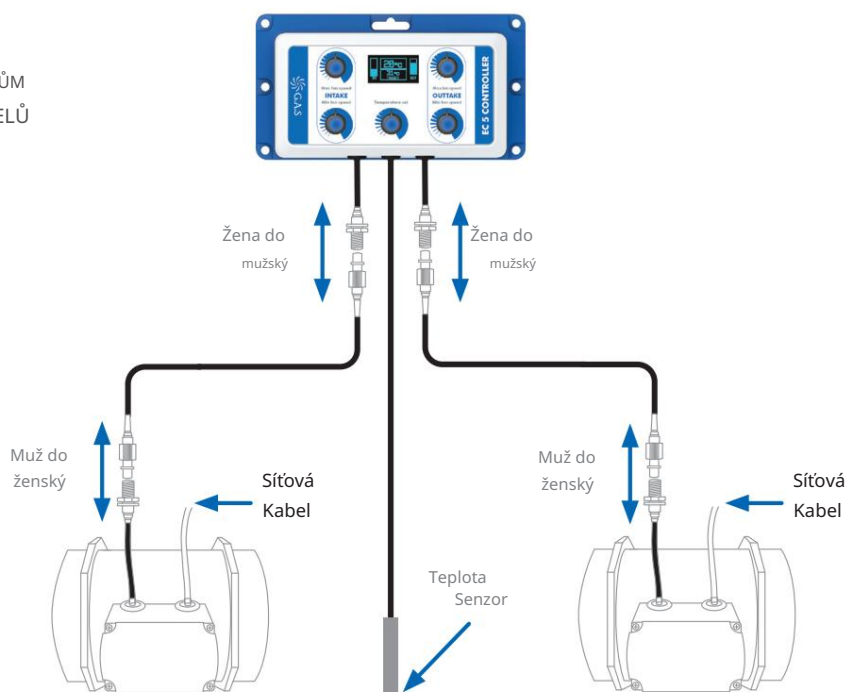


OVLADAČ EC 5



KROK 1

PŘIPOJENÍ K VAŠIM FANOUŠKŮM
POUŽITÍ AKTIVNÍCH KABELŮ



KROK 2

NASTAVENÍ TEPLoty

Pomocí středového ovladače můžete nastavit teplotu mezi 11°C a 40°C.

Otočením ovladače po směru hodinových ručiček zvýšíte nastavenou teplotu. Otočením proti směru hodinových ručiček snížíte nastavenou teplotu.



Nastavte teplotu

Otočením ovladače proti směru hodinových ručiček až na doraz zobrazíte zaznamenané nejnižší a nejvyšší hodnoty teploty.



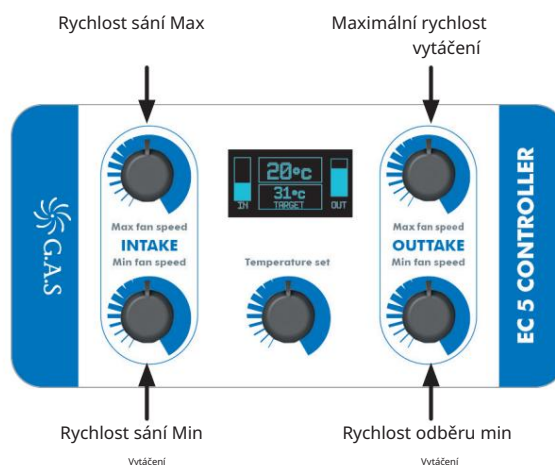
KROK 3

NASTAVENÍ VENTILÁTORŮ

Můžete nastavit minimální a maximální rychlost vašich ventilátorů.

Mějte na paměti, že při změně tohoto nastavení budete pravděpodobně chtít, aby váš výstupní ventilátor běžel rychleji než váš sací ventilátor, aby se udržoval podtlak.

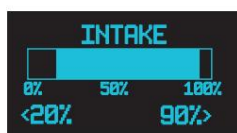
Sací a výstupní ventilátory běží nezávisle na tomto ovladači. Vyvážení je dosaženo tím, že otáčky ventilátoru na výstupu jsou vyšší než otáčky ventilátoru sání.



PŘÍKLAD

PŘÍVOD

Maximální rychlost sání je nastavena na 90 %

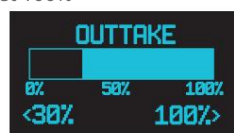


Minimální rychlost je 20%

PŘÍKLAD

OUTTAKE

Zde je výstupní ventilátor nastaven na maximální rychlost 100%

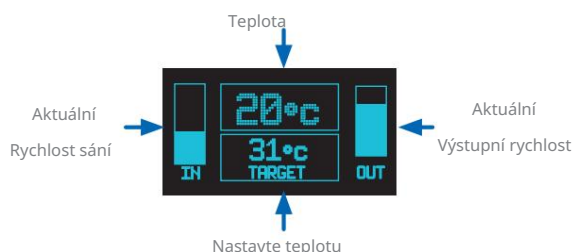


Minimální rychlost je 30%

V tomto příkladu bude minimální rychlost výstupu o 10 % rychlejší a při maximální rychlosti bude výstup o 10 % rychlejší.

OBRAZOVKA

ÚVODNÍ OBRAZOVKA



V KRABICI

- 1 x EC 5 Controller
- 1 x aktivní samec/samec Kabel

SENZOR TEPLoty

Teplotní senzor bude nejlépe fungovat ve středu vaší místnosti. Měli byste zajistit ventilaci vzduchu, abyste zabránili vzniku horkých míst, jako je DiffuseAir nebo oscilační ventilátory.

Nejllepších výsledků dosáhnete zastíněním sondy před přímým světlem.

